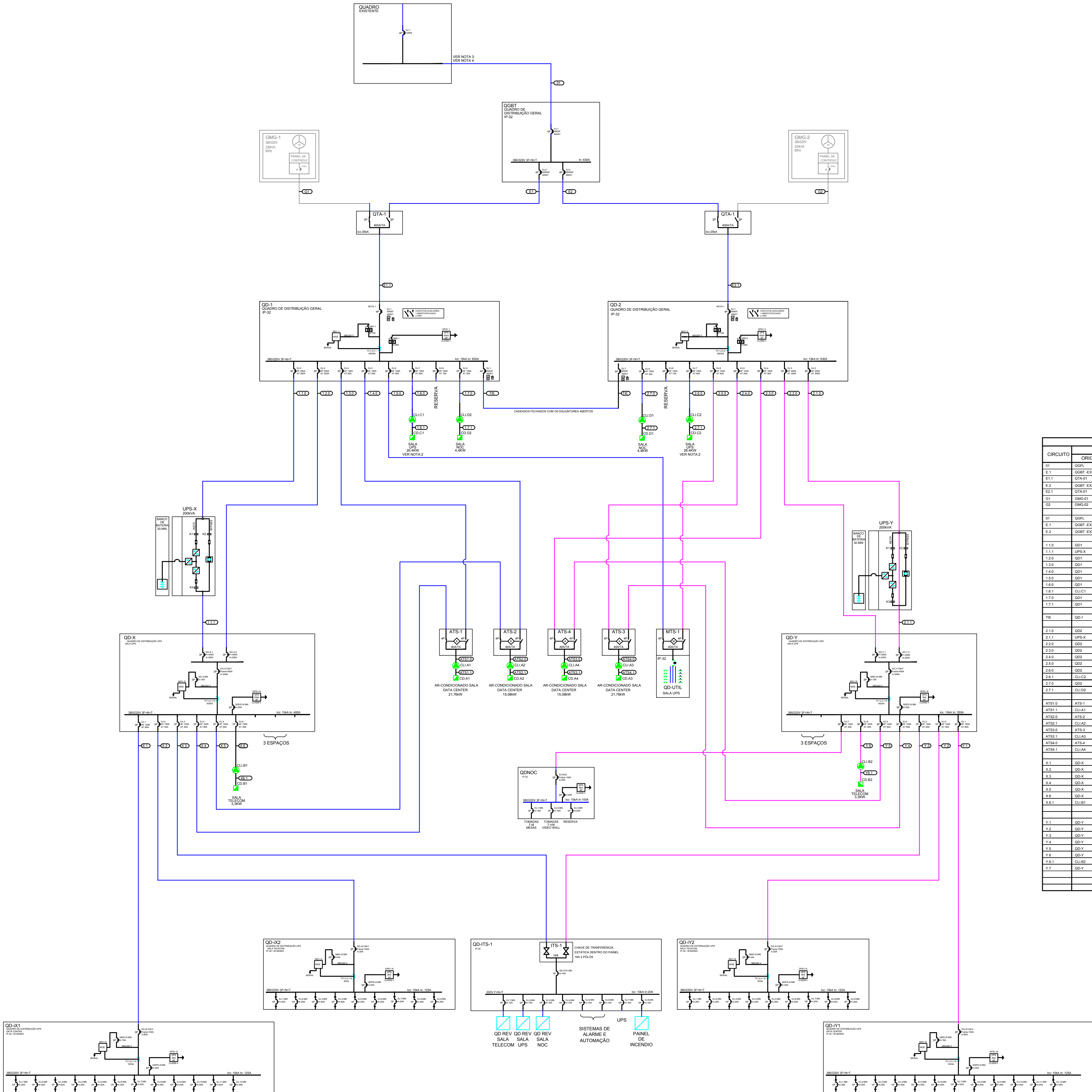


A
B
C
D
E
F



- LEGENDA: NOMENCLATURAS**
- ICC CAPACIDADE DE RUPTURA SIMÉTRICO DO QUADRO (KA)
 - IP GRAU DE PROTEÇÃO DO QUADRO/TRANSFORMADOR
 - DM DISJUNTOR MOTORIZADO
 - NA NORMALMENTE ABERTO
 - NF NORMALMENTE FECHADO
 - LSI LONGO E CURTO RETARDO AJUSTÁVEL + INSTANTÂNEA
 - CCD NOME DO ALIMENTADOR

- NOTA:**
- 1- DISJUNTOR COM BOBINA DE ABERTURA, COM CABOS LEVADOS A BORDO.
 - 2- A PROGRAMAÇÃO DOS EQUIPAMENTOS DE AR COND. DO DATA CENTER E DA SALA UPS NÃO DEVE PERMITIR A PARTIDA SIMULTÂNEA DAS MÁQUINAS DEVERÁ HAVER INTERVALO TÍPICO DE 1 MINUTO.
 - 3- CONFORME SOLICITAÇÃO DO CLIENTE, O CIRCUITO 01 SERÁ DERIVADO DIRETAMENTE DO BARRAMENTO DO PAINEL QUADRO EXISTENTE, INTERLIGADO AO PAINEL QGBT INSTALADO AO LADO.
 - 4- COLOCAR AVISO, DE PERIGO DE OPERAÇÃO CITANDO: PARA DESERNEGIZAR O PAINEL QGBT, O DISJUNTOR GERAL DO PAINEL QUADRO EXISTENTE DEVERÁ SER DESLIGADO.

- LEGENDA: SIMBOLOGIA**
- GERADOR À DIESEL
 - SISTEMA DE CONEXÃO A TERRA E/OU EQUIPAMENTO
 - CHAVE DE TRANSFERÊNCIA INSTANTÂNEA
 - A: CAPACIDADE DE CORRENTE
 - P: QUANTIDADE DE PÓLOS
 - CHAVE DE TRANSFERÊNCIA AUTOMÁTICA
 - A: CAPACIDADE DE CORRENTE
 - P: QUANTIDADE DE PÓLOS
 - TA-Transferência Aberta/TF-Transferência Fechada.
 - CHAVE DE TRANSFERÊNCIA MANUAL
 - A: CAPACIDADE DE CORRENTE
 - P: QUANTIDADE DE PÓLOS
 - TA-Transferência Aberta/TF-Transferência Fechada.
 - DISJUNTOR TERMOMAGNÉTICO:
 - Qxxx: TAG DO DISJUNTOR
 - CA- Caixa Aberta /CM- Caixa Moldada /MN- Mini
 - CM-F: Caixa Moldada Fixo
 - CM-A: Caixa Moldada Ajustável
 - Frame:xxx: TAMANHO DO DISJUNTOR
 - Ireg:xxx: CORRENTE DE REGULAGEM (TÉRMICO)
 - In:xxx: CORRENTE NOMINAL (TÉRMICO)
 - P: QUANTIDADE DE PÓLOS.
 - DISJUNTOR MAGNÉTICO:
 - Qxxx: TAG DO DISJUNTOR
 - A: CAPACIDADE DE CORRENTE
 - P: QUANTIDADE DE PÓLOS
 - CHAVE SECCIONADORA NORMALMENTE ABERTA
 - Cxx: TAG DA CHAVE SECCIONADORA
 - A: CAPACIDADE DE CORRENTE
 - P: QUANTIDADE DE PÓLOS
 - CHAVE SECCIONADORA NORMALMENTE FECHADA
 - Cxx: TAG DA CHAVE SECCIONADORA
 - A: CAPACIDADE DE CORRENTE
 - P: QUANTIDADE DE PÓLOS
 - CONEXÃO EXTRAÍVEL PARA DISJUNTOR
 - ESPAÇO RESERVA PARA DISJUNTOR TRIPOLAR OU INDICADO
 - DISPOSITIVO PROTETOR DE SURTO CLASSE CAPACIDADE E CLASSE INDICADA NA PLANTA
 - MEDIDOR DE GRANDEZAS ELÉTRICAS
 - TRANSFORMADOR DE CORRENTE
 - BARRAMENTO DE COBRE
 - INTERTRAVAMENTO ELÉTRICO OU MECÂNICO
 - CONEXÃO ELÉTRICA
 - RAMAL ALIMENTADOR 1
 - RAMAL ALIMENTADOR 2
 - ALIMENTAÇÃO A CARGO DO CLIENTE
 - TRAVAMENTO DO DISJUNTOR COM CADEADO PARA SEGURANÇA NAS OPERAÇÕES DE SOCORRO.
 - PONTO DE FORÇA TRIFÁSICO
 - PONTO DE FORÇA MONOFÁSICO
 - QUADRO DE DISTRIBUIÇÃO
 - CONTATO AUXILIAR TIPO "NA" PARA MONITORIA
 - CONTATO AUXILIAR TIPO "NF" PARA MONITORIA

LISTA DE CABOS										
CIRCUITO	PERCURSO	ORIGEM	DESTINO	DISTÂNCIA (m)	POTÊNCIA (KVA)	TENSÃO (V)	DISJUNTOR (A)	CONDUTORES	SEÇÃO (mm²)	MANEIRA DE INSTALAR
E.1	QD-1	QD-1	QD-1	0	0	380	400	AFUMEX	50/10	ELETRICIDADE
E.1	QD-1	QD-1	QD-1	0	0	380	400	AFUMEX	50/10	ELETRICIDADE
E.2	QD-1	QD-1	QD-1	0	0	380	400	AFUMEX	50/10	ELETRICIDADE
E.2	QD-1	QD-1	QD-1	0	0	380	400	AFUMEX	50/10	ELETRICIDADE
E.3	QD-1	QD-1	QD-1	0	0	380	400	AFUMEX	50/10	ELETRICIDADE
E.3	QD-1	QD-1	QD-1	0	0	380	400	AFUMEX	50/10	ELETRICIDADE
E.4	QD-1	QD-1	QD-1	0	0	380	400	AFUMEX	50/10	ELETRICIDADE
E.4	QD-1	QD-1	QD-1	0	0	380	400	AFUMEX	50/10	ELETRICIDADE
E.5	QD-1	QD-1	QD-1	0	0	380	400	AFUMEX	50/10	ELETRICIDADE
E.5	QD-1	QD-1	QD-1	0	0	380	400	AFUMEX	50/10	ELETRICIDADE
E.6	QD-1	QD-1	QD-1	0	0	380	400	AFUMEX	50/10	ELETRICIDADE
E.6	QD-1	QD-1	QD-1	0	0	380	400	AFUMEX	50/10	ELETRICIDADE
E.7	QD-1	QD-1	QD-1	0	0	380	400	AFUMEX	50/10	ELETRICIDADE
E.7	QD-1	QD-1	QD-1	0	0	380	400	AFUMEX	50/10	ELETRICIDADE
E.8	QD-1	QD-1	QD-1	0	0	380	400	AFUMEX	50/10	ELETRICIDADE
E.8	QD-1	QD-1	QD-1	0	0	380	400	AFUMEX	50/10	ELETRICIDADE
E.9	QD-1	QD-1	QD-1	0	0	380	400	AFUMEX	50/10	ELETRICIDADE
E.9	QD-1	QD-1	QD-1	0	0	380	400	AFUMEX	50/10	ELETRICIDADE
E.10	QD-1	QD-1	QD-1	0	0	380	400	AFUMEX	50/10	ELETRICIDADE
E.10	QD-1	QD-1	QD-1	0	0	380	400	AFUMEX	50/10	ELETRICIDADE
E.11	QD-1	QD-1	QD-1	0	0	380	400	AFUMEX	50/10	ELETRICIDADE
E.11	QD-1	QD-1	QD-1	0	0	380	400	AFUMEX	50/10	ELETRICIDADE
E.12	QD-1	QD-1	QD-1	0	0	380	400	AFUMEX	50/10	ELETRICIDADE
E.12	QD-1	QD-1	QD-1	0	0	380	400	AFUMEX	50/10	ELETRICIDADE
E.13	QD-1	QD-1	QD-1	0	0	380	400	AFUMEX	50/10	ELETRICIDADE
E.13	QD-1	QD-1	QD-1	0	0	380	400	AFUMEX	50/10	ELETRICIDADE
E.14	QD-1	QD-1	QD-1	0	0	380	400	AFUMEX	50/10	ELETRICIDADE
E.14	QD-1	QD-1	QD-1	0	0	380	400	AFUMEX	50/10	ELETRICIDADE
E.15	QD-1	QD-1	QD-1	0	0	380	400	AFUMEX	50/10	ELETRICIDADE
E.15	QD-1	QD-1	QD-1	0	0	380	400	AFUMEX	50/10	ELETRICIDADE
E.16	QD-1	QD-1	QD-1	0	0	380	400	AFUMEX	50/10	ELETRICIDADE
E.16	QD-1	QD-1	QD-1	0	0	380	400	AFUMEX	50/10	ELETRICIDADE
E.17	QD-1	QD-1	QD-1	0	0	380	400	AFUMEX	50/10	ELETRICIDADE
E.17	QD-1	QD-1	QD-1	0	0	380	400	AFUMEX	50/10	ELETRICIDADE
E.18	QD-1	QD-1	QD-1	0	0	380	400	AFUMEX	50/10	ELETRICIDADE
E.18	QD-1	QD-1	QD-1	0	0	380	400	AFUMEX	50/10	ELETRICIDADE
E.19	QD-1	QD-1	QD-1	0	0	380	400	AFUMEX	50/10	ELETRICIDADE
E.19	QD-1	QD-1	QD-1	0	0	380	400	AFUMEX	50/10	ELETRICIDADE
E.20	QD-1	QD-1	QD-1	0	0	380	400	AFUMEX	50/10	ELETRICIDADE
E.20	QD-1	QD-1	QD-1	0	0	380	400	AFUMEX	50/10	ELETRICIDADE
E.21	QD-1	QD-1	QD-1	0	0	380	400	AFUMEX	50/10	ELETRICIDADE
E.21	QD-1	QD-1	QD-1	0	0	380	400	AFUMEX	50/10	ELETRICIDADE
E.22	QD-1	QD-1	QD-1	0	0	380	400	AFUMEX	50/10	ELETRICIDADE
E.22	QD-1	QD-1	QD-1	0	0	380	400	AFUMEX	50/10	ELETRICIDADE
E.23	QD-1	QD-1	QD-1	0	0	380	400	AFUMEX	50/10	ELETRICIDADE
E.23	QD-1	QD-1	QD-1	0	0	380	400	AFUMEX	50/10	ELETRICIDADE
E.24	QD-1	QD-1	QD-1	0	0	380	400	AFUMEX	50/10	ELETRICIDADE
E.24	QD-1	QD-1	QD-1	0	0	380	400	AFUMEX	50/10	ELETRICIDADE
E.25	QD-1	QD-1	QD-1	0	0	380	400	AFUMEX	50/10	ELETRICIDADE
E.25	QD-1	QD-1	QD-1	0	0	380	400	AFUMEX	50/10	ELETRICIDADE
E.26	QD-1	QD-1	QD-1	0	0	380	400	AFUMEX	50/10	ELETRICIDADE
E.26	QD-1	QD-1	QD-1	0	0	380	400	AFUMEX	50/10	ELETRICIDADE
E.27	QD-1	QD-1	QD-1	0	0	380	400	AFUMEX	50/10	ELETRICIDADE
E.27	QD-1	QD-1	QD-1	0	0	380	400	AFUMEX	50/10	ELETRICIDADE
E.28	QD-1	QD-1	QD-1	0	0	380	400	AFUMEX	50/10	ELETRICIDADE
E.28	QD-1	QD-1	QD-1	0	0	380	400	AFUMEX	50/10	ELETRICIDADE
E.29	QD-1	QD-1	QD-1	0	0	380	400	AFUMEX	50/10	ELETRICIDADE
E.29	QD-1	QD-1	QD-1	0	0	380	400	AFUMEX	50/10	ELETRICIDADE
E.30	QD-1	QD-1	QD-1	0	0	380	400	AFUMEX	50/10	ELETRICIDADE
E.30	QD-1	QD-1	QD-1	0	0	380	400	AFUMEX	50/10	ELETRICIDADE
E.31	QD-1	QD-1	QD-1	0	0	380	400	AFUMEX	50/10	ELETRICIDADE
E.31	QD-1	QD-1	QD-1	0	0	380	400	AFUMEX	50/10	ELETRICIDADE
E.32	QD-1	QD-1	QD-1	0	0	380	400	AFUMEX	50/10	ELETRICIDADE
E.32	QD-1	QD-1	QD-1	0	0	380	400	AFUMEX	50/10	ELETRICIDADE
E.33	QD-1	QD-1	QD-1	0	0	380	400	AFUMEX	50/10	ELETRICIDADE
E.33	QD-1	QD-1	QD-1	0	0	380	400	AFUMEX	50/10	ELETRICIDADE
E.34	QD-1	QD-1	QD-1	0	0	380	400	AFUMEX	50/10	ELETRICIDADE
E.34	QD-1	QD-1	QD-1	0	0	380	400	AFUMEX	50/10	ELETRICIDADE
E.35	QD-1	QD-1	QD-1	0	0	380	400	AFUMEX	50/10	ELETRICIDADE
E.35	QD-1	QD-1	QD-1	0	0	380	400	AFUMEX	50/10	ELETRICIDADE
E.36	QD-1	QD-1	QD-1	0	0	380	400	AFUMEX	50/10	ELETRICIDADE
E.36	QD-1	QD-1	QD-1	0	0	380	400	AFUMEX	50/10	ELETRICIDADE
E.37	QD-1	QD-1	QD-1	0	0	380	400	AFUMEX	50/10	ELETRICIDADE
E.37	QD-1	QD-1	QD-1	0	0	380	400	AFUMEX	50/10	ELETRICIDADE
E.38	QD-1	QD-1	QD-1	0	0	380	400	AFUMEX	50/10	ELETRICIDADE
E.38	QD-1	QD-1	QD-1	0	0	380	400	AFUMEX	50/10	ELETRICIDADE
E.39	QD-1	QD-1	QD-1	0	0	380	400	AFUMEX	50/10	ELETRICIDADE
E.39	QD-1	QD-1	QD-1	0	0	380	400	AFUMEX	50/10	ELETRICIDADE
E.40	QD-1	QD-1	QD-1	0	0	380	400	AFUMEX	50/10	ELETRICIDADE
E.40	QD-1	QD-1	QD-1	0	0	380	400	AFUMEX	50/10	ELETRICIDADE
E.41	QD-1	QD-1	QD-1	0	0	380	400	AFUMEX	50/10	ELETRICIDADE
E.41	QD-1	QD-1	QD-1	0	0	380	400	AFUMEX	50/10	ELETRICIDADE
E.42	QD-1	QD-1	QD-1	0	0	380	400	AFUMEX	50/10	ELETRICIDADE
E.42	QD-1	QD-1	QD-1	0	0	380	400	AFUMEX	50/10	ELETRICIDADE
E.43	QD-1	QD-1	QD-1	0	0	380	400	AFUMEX	50/10	ELETRICIDADE
E.43	QD-1	QD-1	QD-1	0	0	380	400	AFUMEX	50/10	ELETRICIDADE
E.44	QD-1	QD-1	QD-1	0	0	380	400	AFUMEX	50/10	ELETRICIDADE
E.44	QD-1	QD-1	QD-1	0	0	380	400	AFUMEX	50/10	ELETRICIDADE
E.45	QD-1	QD-1	QD-1	0	0	380	400	AFUMEX	50/10	ELETRICIDADE
E.45	QD-1	QD-1	QD-1	0	0	380	400	AFUMEX	50/10	ELETRICIDADE
E.46	QD-1	QD-1	QD-1	0	0	380	400	AFUMEX	50/10	ELETRICIDADE
E.46	QD-1	QD-1	QD-1	0	0	380	400	AFUMEX	50/10	ELETRICIDADE
E.47	QD-1	QD-1	QD-1	0	0	380	400	AFUMEX	50/10	ELETRICIDADE
E.47	QD-1	QD-1	QD-1	0	0	380	400	AFUMEX	50/10	ELETRICIDADE
E.48	QD-1	QD-1	QD-1	0	0	380	400	AFUMEX	50/10	ELETRICIDADE
E.48	QD-1	QD-1	QD-1	0	0	380	400	AFUMEX	50/10	ELETRICIDADE
E.49	QD-1	QD-1	QD-1	0	0	380	400	AFUMEX	50/10	ELETRICIDADE
E.49	QD-1	QD-1	QD-1	0	0	380	400	AFUMEX	50/10	ELETRICIDADE
E.50	QD-1	QD-1	QD-1	0	0	380	400	AFUMEX	50/10	ELETRICIDADE
E.50	QD-1	QD-1	QD-1	0	0	380	400	AFUMEX	50/10	ELETRICIDADE
E.51	QD-1	QD-1	QD-1	0	0	380	400	AFUMEX	50/10	ELETRICIDADE
E.51	QD-1	QD-1	QD-1	0	0	380	400	AFUMEX	50/10	ELETRICIDADE
E.52	QD-1	QD-1	QD-1	0	0	380	400	AFUMEX	50/10	ELETRICIDADE
E.52	QD-1	QD-1	QD-1	0	0	380	400	AFUMEX	50/10	ELETRICIDADE
E.53	QD-1	QD-1	QD-1	0	0	380	400	AFUMEX	50/10	ELETRICIDADE
E.53	QD-1	QD-1	QD-1	0	0	380	400	AFUMEX	50/10	ELETRICIDADE
E.54	QD-1	QD-1	QD-1	0	0	380	400	AFUMEX	50/10	ELETRICIDADE
E.54	QD-1	QD-1	QD-1	0	0	380	400	AFUMEX	50/10	ELETRICIDADE
E.55	QD-1	QD-1	QD-1	0	0	380	400	AFUMEX	50/10	ELETRICIDADE
E.55	QD-1	QD-1	QD-1	0	0	380	400	AFUMEX	50/10	ELETRICIDADE
E.56	QD-1	QD-1	QD-1	0	0	380	400	AFUMEX	50/10	ELETRICIDADE
E.56	QD-1	QD-1	QD-1	0	0	380	400	AFUMEX	50/10	ELETRICIDADE
E.57	QD-1	QD-1	QD-1	0	0	380	400	AFUMEX	50/10	ELETRICIDADE
E.57	QD-1	QD-1	QD-1	0	0	380	400	AFUMEX	50/10	ELETRICIDADE
E.58	QD-1	QD-1	QD-1	0	0	380	400	AFUMEX	50/10	ELETRICIDADE
E.58	QD-1	QD-1	QD-1	0	0	380	400	AFUMEX	50/10	ELETRICIDADE
E.59	QD-1	QD-1	QD-1	0	0	380	400	AFUMEX	50/10	ELETRICIDADE
E.59	QD-1	QD-1	QD-1	0	0	380	400	AFUMEX	50/10	ELETRICIDADE
E.60	QD-1	QD-1	QD-1	0	0	380	400	AFUMEX	50/10	ELETRICIDADE
E.60	QD-1	QD-1	QD-1	0	0	380	400	AFUMEX	50/10	ELETRICIDADE
E.61	QD-1	QD-1	QD-1	0	0	380	400	AFUMEX	50/10	ELETRICIDADE
E.61	QD-1	QD-1	QD-1	0	0	380	400	AFUMEX	50/10	ELETRICIDADE
E.62	QD-1	QD-1	QD-1	0	0	380	400	AFUMEX	50/10	ELETRICIDADE
E.62	QD-1	QD-1	QD-1	0	0	380	400	AFUMEX	50/10	ELETRICIDADE
E.63	QD-1	QD-1	QD-1	0	0	380	400	AFUMEX	50/10	ELETRICIDADE
E.63	QD-1	QD-1	QD-1	0	0	380	400	AFUMEX	50/10	ELETRICIDADE
E.64	QD-1	QD-1	QD-1	0	0	380	400	AFUMEX	50/10	ELETRICIDADE
E.64	QD-1	QD-1	QD-1	0	0	380	400	AFUMEX	50/10	ELETRICIDADE
E.65	QD-1	QD-1	QD-1	0	0	380	400	AFUMEX	50/10	ELETRICIDADE
E.65	QD-1	QD-1	QD-1	0	0	380	400	AFUMEX	50/10	ELETRICIDADE
E.66	QD-1	QD-1	QD-1	0	0	380				

07	DYNAMIC AS BUILT	15/06/2020	ELIZEU	MÁRCIO
06	DYNAMIC AS BUILT	27/11/2019	ELIZEU	MÁRCIO
05	DYNAMIC AS BUILT	17/12/2018	IAGO	MÁRCIO
04	AS BUILT	30/08/2016	DANYLO	MÁRCIO
03	AS BUILT	25/08/2015	RICARDO	SÉRGIO C.
02	REVISÃO GERAL	26/02/2015	EDENILSON	VAGNER
01	REVISÃO GERAL	10/02/2015	EDENILSON	VAGNER
00	EMIÇÃO INICIAL	10/11/2014	EDENILSON	VAGNER
REV	MODIFICAÇÃO	DATA	DESENHO	SOLICITADO

ME BLOCO K
BR